

# PROTECCIÓN SUPERIOR PARA MOTORES CUMMINS

## INTERVALOS DE SERVICIO RECOMENDADOS

Servicio liviano	> 7 mpg (3 km/L)	Reemplazar cada 35,000 millas (56,000 km)
Servicio mediano	6-7 mpg (2.5 - 3 km/L)	Reemplazar cada 25,000 millas (40,000 km)
Servicio pesado	< 6 mpg (2.5 km/L)	Reemplazar cada 15,000 millas (24,000 km)

Consultar el manual del propietario del motor Siempre cumplir con las recomendaciones de tipo de aceite y los intervalos de cambio de aceite del equipo original

- Eficiencia más alta para proteger mejor el motor durante el intervalo de servicio completo
- Menos restricción de arranque en frío para mejorar el flujo de aceite a los componentes vitales del motor durante la puesta en marcha
- Integridad estructural inigualable que brinda máxima protección bajo las condiciones más extremas

GUÍA DE REFERENCIA CRUZADA									
BALDWIN	EO	DONALDSON	FLEETGUARD	HIFI/JURA	LUBER-FINER	MANN & HUMMEL	RYCO	SF-FILTER	WIX
BD50000	4367100	P559000*	LF14000NN	SO10142	LFP9001*	WP12120/1*	Z872	---	57746*

\* BD50000 (Versión mejorada)

GUÍA DE APLICACIÓN
Motores Cummins ISX15 2010-16 y X15 2017 y posteriores

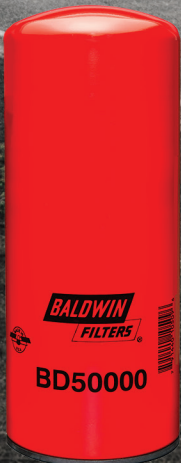
Para una lista completa de filtros para motores, visite [www.baldwinfilter.com](http://www.baldwinfilter.com)

**CLARCOR**  
Engine Mobile Group

FABRICADOS CON ORGULLO  
EN LOS ESTADOS UNIDOS



# BD50000 RESISTENCIA ROBUSTA

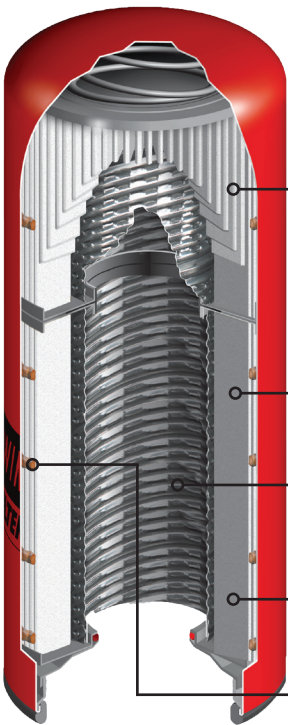


CON  
**MEDIO FILTRANTE  
DE ALTA  
INGENIERIA**

PARA MOTORES CUMMINS ISX



# DURABILIDAD Y RENDIMIENTO BD50000



- FILTRACIÓN DE DESVÍO DE 2 ETAPAS**  
El diseño de doble elemento filtrante tiene una eficiencia óptima que excede los requisitos del equipo original (OE)
- ELEMENTO FILTRANTE DE DESVÍO**  
Permite una eficiencia superior al remover partículas de tamaño específico
- ELEMENTO FILTRANTE DE FLUJO COMPLETO**  
Menos restrictivo. Filtración continua de 100% del aceite
- TUBO CENTRAL**  
Las rejillas mejoradas incrementan el flujo
- MEDIO FILTRANTE DE ALTA INGENIERIA**  
Tiene menos restricción de arranque en frío durante la puesta en marcha
- 5 ESTABILIZADORES DE PLIEGUES**  
Proporcionan durabilidad estructural

## LA PRÓXIMA GENERACIÓN DE MEDIO FILTRANTE EN CAPAS DE ALTA INGENIERIA

Como parte de CLARCOR, una de las empresas de manufactura más grande del mundo, la capacidad de investigación, desarrollo y producción de Baldwin son inigualables en la industria.

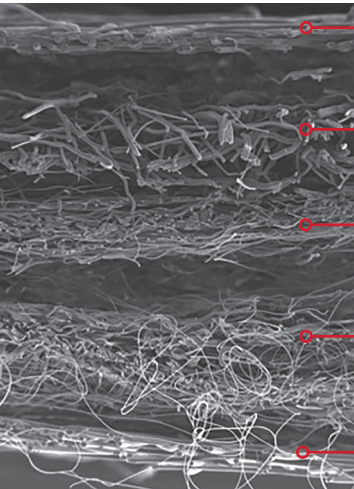
El BD50000 es el primer filtro de lubricante que aprovecha la nueva tecnología de medio filtrante desarrollada en el Centro de Innovación de CLARCOR. Esta próxima generación de medio filtrante de alta ingeniería, junto con la precisión del diseño, permite que el innovador BD50000 sea el filtro más eficaz, entregando máxima eficiencia y rendimiento durable.

Las estrictas normas sobre emisiones y los avances en el diseño de motores han llevado a los fabricantes de motores a solicitar nuevas clases de aceites con propiedades mejor adaptadas para estos motores de alta eficiencia. Se crearon dos clases nuevas de aceites (CK-4 y FA-4) con mejores características de oxidación, aireación y estabilidad de corte.

Diseños avanzados de motores significa que la filtración de servicio pesado es crítica para brindar máxima protección en el intervalo de servicio recomendado completo. El nuevo filtro BD50000 de Baldwin Filters se enfrenta al desafío con la alta capacidad y la eficiencia extrema que estos nuevos aceites y motores deben tener para funcionar en la forma diseñada.

## EL FUTURO DE LA FILTRACIÓN

Diseñado para durabilidad y rendimiento, el filtro de lubricante de doble flujo BD50000 con medio filtrante de alta ingeniería está llevando a la filtración hacia el futuro para la próxima generación de motores. El filtro BD50000 es superior en cuanto a eficiencia de eliminación y capacidad de retención de contaminantes para prolongar la vida útil del motor.



- CAPA PROTECTORA**  
Proporciona durabilidad estructural
- CAPAS DE CAPACIDAD**  
Reducen la restricción y aumentan el flujo al máximo
- CAPA DE EFICIENCIA**  
Atrapa los contaminantes nocivos de todos los tamaños
- CAPA PROTECTORA**  
Una segunda capa protectora mejora la durabilidad

## NOSOTROS VS LA COMPETENCIA LA VERDADERA HISTORIA

El filtro Baldwin BD50000 tiene una construcción resistente para mayor durabilidad y rendimiento. Usted mismo puede comprobar que el BD50000 es un filtro de calidad con un diseño estructuralmente superior al equipo original.

El medio filtrante en capas sintéticas de doble pantalla y con soporte de alambre, junto con cinco estabilizadores de pliegues, garantiza la integridad estructural durante los intervalos de servicio recomendados para brindar protección máxima y una vida útil de servicio más prolongada.

### ELEMENTO FILTRANTE DEL EO



La construcción irregular puede hacer variar la capacidad y el rendimiento

### BALDWIN BD50000



Los pliegues precisos y el refuerzo estructural garantizan una capacidad y durabilidad uniformes

## CONSTRUCCIÓN UNIFORME SIGNIFICA FIABILIDAD UNIFORME

Tanto el equipo original como el BD50000 capturan el 99% de los contaminantes de 30 micrones o mayores y el 50% de los contaminantes de 10 micrones. Las pruebas estándar muestran que el BD50000 tiene una vida útil que dura un 17% más que el equipo original.

A 40°F (4°C), el BD50000 tiene un 40% menos de restricción de arranque en frío que el equipo original, lo que significa que fluye más aceite a los componentes vitales del motor durante la puesta en marcha.

