



Para utilización mixta,
en carretera, obra y cantera

MICHELIN X[®] WORKS[™] Z - XZY - XDY

**ROBUSTO
EN OBRA,
RESISTENTE EN
CARRETERA.**

MULTI POSICIÓN



295/80 R 22.5
315/80 R 22.5
13 R 22.5

EJE MOTOR



315/80 R 22.5
13 R 22.5

MICHELIN
X[®] WORKS[™] XZY*

MICHELIN
X[®] WORKS[™] XDY**






**ASEGURE
SU INVERSIÓN**

**RESISTENCIA
ROBUSTEZ + GARANTÍA**

* foto de 315/80 R 22.5 MICHELIN X[®] WORKS[™] XZY

** foto de 315/80 R 22.5 MICHELIN X[®] WORKS[™] XDY

SEGURIDAD	RENTABILIDAD	ECOLOGÍA
 <p>"Transportar con total tranquilidad"</p> <ul style="list-style-type: none"> • Excelente comportamiento en carretera y obra • Resistencia a las agresiones reforzada • Canales más anchos y optimizados <ul style="list-style-type: none"> - XDY: canales en V de anchura progresiva y variable - Escultura central compacta • Espesor de gomas suplementario <ul style="list-style-type: none"> - Lonas metálicas de protección un 25 %⁽¹⁾ más anchas - Flancos reforzados en la zona de hombros <p><small>(1) Datos internos Michelin. Neumáticos MICHELIN X® WORKS™ XZY - XDY vs al neumático MICHELIN XZY 2</small></p>	 <p>"Cargar más y limitar las inmovilizaciones"</p> <ul style="list-style-type: none"> • Capacidad de carga de 8 toneladas por eje en simple a una velocidad de 110 km/h • Limita las inmovilizaciones del vehículo • Rendimiento optimizado • Carcasa MICHELIN X® WORKS™ <ul style="list-style-type: none"> - Arquitectura de cima optimizada • Resistente a las agresiones: <ul style="list-style-type: none"> - Lonas metálicas resistentes - Compuesto de goma especial - Espesor de goma suplementario • Escultura central compacta 	 <p>"Transportar con mayor respeto al medio ambiente"</p> <ul style="list-style-type: none"> • El reesculturado prolonga la vida útil del neumático en el período en que menos carburante consume • En su versión renovado MICHELIN Remix, las prestaciones son comparables a las de los neumáticos MICHELIN X® WORKS™ nuevos, reduciéndose en 50 kg la materia prima empleada en su fabricación • Neumáticos fabricados en plantas europeas certificadas ISO 14001 respetando las normas medioambientales • Hasta un 89% de tasa de aceptación al recauchutado⁽²⁾ • Idéntica tasa de aceptación al recauchutado en los neumáticos reesculturados y sin reesculturar • Todos los neumáticos MICHELIN X® WORKS™ son fabricados en fabricas europeas certificadas ISO 14001 <p><small>(2) Datos Michelin. Entrada de carcasa en e perímetro de Francia para 2009</small></p>

NUESTRO CONSEJO NEUMÁTICO PARA SUS VEHÍCULOS

☐ Tractor ☐ Rígido

	Todas posiciones	Eje motor
Dimensión		
Escultura		
Presión aconsejada		
Escultura de renovado		

MICHELIN X® WORKS™ XZY

MICHELIN X® WORKS™ XDY



Menor
retención de piedras



Canales de ancho
progresivo y variable.

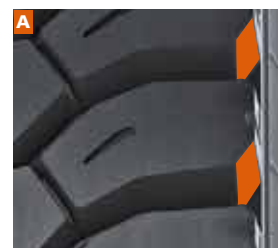
Mejor evacuación del agua y del barro



Escultura con canales optimizada.



Resistencia a las
agresiones reforzada



Escultura sin ángulos vivos lo que
limita los arrancamientos.

MICHELIN X® WORKS™ Z - XZY - XDY

OFERTA EXCLUSIVA

Garantía de Daños

Por la compra de neumáticos MICHELIN X® WORKS™ o MICHELIN de gama Y para utilización mixta en todas las dimensiones de llanta 22.5 pulgadas referenciadas con el sello "Garantía de daños". en la lista de precios, podrá beneficiarse de una garantía contra todos los daños accidentales que puede sufrir el neumático durante su utilización.

Michelin le reembolsa con una **concesión comercial** en su distribuidor de neumáticos⁽¹⁾, el valor residual del neumático en base al precio medio de compra y de la tasa de desgaste del neumático⁽²⁾. Para activar la garantía, es muy fácil, **solo hay que registrarse y anotar los neumáticos adquiridos** en su cuenta personal en línea "MyAccount" a través del sitio internet www.camion.michelin.es

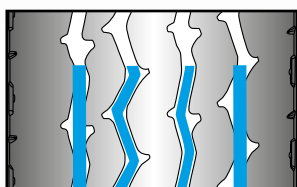
Una vez registrado, se puede hacer uso de la garantía en caso de daños accidentales.

⁽¹⁾ Distribuidor especialistas en neumáticos que tiene una cuenta directa con Michelin.

⁽²⁾ Para todos los neumáticos cuyo nivel de desgaste no haya superado el 50%, y con una fecha de fabricación no superior a 4 años.

* Véase las condiciones generales de la garantía en el sitio internet: www.camion.michelin.es

MICHELIN X® WORKS™ Z-XZY

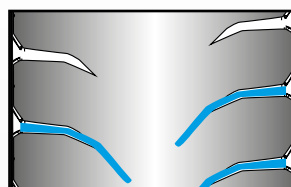


ESQUEMA DE REESCURADO
315/80 R 22.5

Dimensión	Profundidad teórica de reescurado	Anchura de reescurado	Cuchilla
295/80 R 22.5	Altura = 4 mm	8 a 10 mm	R4
315/80 R 22.5	Altura = 4 mm	8 a 10 mm	R3 ó R4
13 R 22.5	Altura = 3 mm	8 a 10 mm	R3 ó R4

Reescurable y renovable en MICHELIN Remix

MICHELIN X® WORKS™ XDY



ESQUEMA DE REESCURADO
315/80 R 22.5

Dimensión	Profundidad teórica de reescurado	Anchura de reescurado	Cuchilla
315/80 R 22.5	Altura = 4 mm	6 a 8 mm	R3 ó R4
13 R 22.5	Altura = 3 mm	6 a 8 mm	R3 ó R4

Reescurable y renovable en MICHELIN Remix

CARACTERÍSTICAS TÉCNICAS

Dimensión y modelo	Índice de carga y de velocidad	Carga nominal por eje en sencillo (kg)	Carga nominal por eje en gemelo (kg)	Profundidad de dibujo (mm)	Marcaje de invierno	ETIQUETADO EUROPEO		
295/80 R 22.5 X® WORKS™ Z	152/149 K	7100	13000	18	M + S	D	B	68 dB
315/80 R 22.5* X® WORKS™ XZY	156/150 K	8000	13400	16	M + S	C	B	68 dB
315/80 R 22.5* X® WORKS™ XDY	156/150 K	8000	13400	22	M + S	D	B	73 dB
13 R 22.5* X® WORKS™ XDY	156/150 K	8000	13400	22,5	M + S	D	B	73 dB
13 R 22.5* X® WORKS™ XZY	156/150 K	8000	13400	18	M + S	D	B	68 dB

MÁS INFORMACIÓN EN:



INTERNET

www.camion.michelin.es



MyAccount

crea tu espacio personal

COMPARTÉ TUS EXPERIENCIAS:



CONSULTA LOS TESTIMONIOS

www.youtube.com/michelintrucktyres



LINKEDIN

Michelin Trucks & Buses Tyres Europe



INSTAGRAM

@michelintruck

CONTACTA CON NOSOTROS:



EMAIL

marketingcamion@es.michelin.com



TELÉFONO

91 410 50 00