

# Llanta MICHELIN® XZY®3

Escanea con tu  
smartphone.

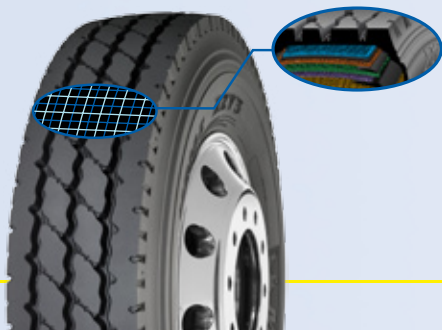


Largos recorridos

Regional

Mixto

Urbano



Llanta radial toda posición diseñada para proporcionar rendimiento excepcional y tracción en servicio mixto dentro y fuera de carretera.



ÓPTIMA ▲

ACEPTABLE ▲

**Excelente protección contra agresiones, arrancamientos y escamas**  
- con la aplicación de un compuesto de piso específico.

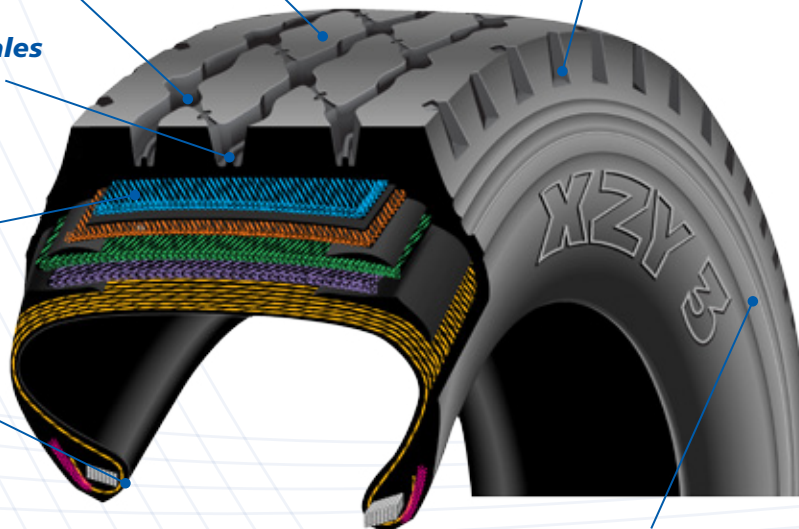
**Larga vida del piso** - por sus 19 mm de profundidad original del piso.

**Protectores en el fondo de los canales**  
- protección en todos sus tres canales contra alojamiento de piedras ayudando a la expulsión de piedras.

**Máxima protección del casco y renovabilidad** - por la construcción extra robusta con 4 cinturones de acero y un cinturón protector elástico de ancho total.

**Facilidad en el montaje y desmontaje**  
- y reducir el daño en ceja por el diseño de punta de ceja redondeada de MICHELIN®.

**Máxima tracción** - en suelo suave y lodo "chiclosa" gracias a sus anchos canales laterales en los hombros y un diseño del piso no-direccional.



**Protección contra golpes y machucones** - por sus costados gruesos y robustos con bandas protectoras.

- Profundidad de piso de 19 mm para una larga vida (315/80R22.5 tiene 18 mm).
- 11% de incremento en el volumen del piso para incrementar el kilometraje y mejorar la durabilidad, incrementos del 5% en ancho del piso, 4% en profundidad del piso, 2% en el área neta de contacto (comparada con la llanta MICHELIN® XZY-2).
- Nuevo compuesto del piso que ofrece una excelente protección contra agresiones, arrancamientos y escamas.
- Máxima tracción en suelo suave y lodo a través de toda la vida de la llanta, dado que las costillas y los hombros mantienen su dibujo agresivo.
- Punta de ceja redondeada para facilitar el montaje y desmontaje reduciendo la posibilidad de daños en la ceja.
- Construcción extra robusta con cuatro cinturones de acero para una excelente renovabilidad (315/80R22.5 tiene tres cinturones de acero)

Dimensión	Rango de carga	MSPN	Radio cargado (mm)	Diámetro total (mm)	Ancho total (mm)	Rines aprobados (in)	Espacio mín. dual (mm)	RPK	Profundidad de piso (mm)	Velocidad máxima (km/h)	Carga máxima por llanta sencilla kg/psi	Carga máxima por llanta dual kg/psi	Peso de la llanta (kg)
11R22.5	G	84455	498	1,061	288	8.25, 7.50	318	308	19	105	2,800/105	2,650/105	61.0
11R22.5	H	80927	498	1,061	288	8.25, 7.50	318	308	19	105	3,000/120	2,725/120	61.0
12R22.5	H	47947	509	1,089	290	8.25, 9.00	335	300	19	105	3,350/120	3,075/120	69.1
315/80R22.5	L	40200	502	1,089	318	9.00, 8.25 <sup>(1)</sup>	351	302	18	105	4,125/130	3,750/130	75.3
11R24.5	G	47945	520	1,110	288	8.25, 7.50	318	294	19	105	3,000/105	2,725/105	65.8
11R24.5	H	79250	520	1,111	289	8.25, 7.50	318	294	19	105	3,250/120	3,000/120	70.6
12R24.5	H	47951	533	1,140	291	8.25, 9.00	335	287	19	105	3,550/120	3,250/120	73.9

(1) Para montaje de 315/80R22.5 en rin 22.5X8.25 consulte a su Asesor Michelin.

Las llantas y cámaras MICHELIN® están sujetas a programas de mejora continua. Michelin Norteamérica Inc. se reserva el derecho de cambiar especificaciones del producto en cualquier momento sin notificaciones ni obligaciones.

Por favor consulte con su fabricante de rines los límites de carga e inflado. Nunca exceda los límites del fabricante del rin sin permiso del fabricante de los componentes.